

Příloha č. 29
příruček pro žadatele a příjemce OP VaVpl

Technický list změny 39

VERZE Č. 1.0

ÚČINNOST OD 15. 4. 2011

Technický list změny (TLZ) č.:

39

Datum předložení TLZ: 22.1.2014

SoD č.:

Ze dne:

SOD ze dne 24.3.2012, vč. příloh

Projekt registrační číslo:

CZ.1.05/4.1.00/04.0196

Stavba:

Centrum podpory humanitních věd - CARLA

Objekt:

SO 01

Název změny:

Utěsnění dutin v PZ deskách.

Důvod změny (vyjádření projektanta realizační dokumentace):

V průběhu prací na otlučení omítek ve 4.NP, byly objeveny neúplně a nevhodně vyplněné otvory (příčně uložené PZ desky) vedoucí přes obvodovou zeď objektu A, které způsobují tepelné mosty a jsou tak příčinou vzniku kondenzátu v nosném zdivu. Tuto skutečnost nebylo možno dříve předpokládat, a po ukončení rekonstrukce objektu by se projevilo výraznější vlhnutí nově opravených konstrukcí. Autorský dozor proto navrhl jejich vyplnění izolačním materiálem a utěsnění. Přestože zadavatel zajistil stavebně technický průzkum budov A, B1 včetně sond a labor. průzkumů (zpracoval VUT v Brně FAST, 12/2006, Ing. Schmid), tyto poruchy a poškození nosných konstrukcí byly prokázány až při kompletním odkrytí veškerých povrchových vrstev. Toto nesprávné konstrukční řešení původní stavby nebylo možné předpokládat v DVD.

Popis změny:

Výplň izolační polyuretanovou pěnou (TPUR) dutin PZ desek vytvářejících římsu u stropu po celém obvodu 4. NP objektu A.

Vyjádření projektanta předchozí části projektové dokumentace ke změně:

Nevhodný materiál, použitý v minulém století při realizaci nadstavby objektů pro vytvoření hlavní římsy - dutinové panely – byl objeven až po otlučení omítek. Dutiny v římsě, vedoucí bez přerušení od interiéru k exteriéru, nelze při rekonstrukci ponechat volné, protože by to vedlo k degradaci vnějších omítek vlivem pronikání vlhkosti z interiéru na vnější povrch, kde by docházelo k její kondenzaci. Jedná se o nutné řešení, které bylo vyvoláno nepředvídatelnou skutečností.

Změna má vliv do následujících profesí:

ne

Přílohy:

Změnový list - 1 x A4 včetně následujících příloh: 1. Požadavek zhotovitele (2 x A4), 2. Rozpočet zhotovitele (4 x A4), 3. Schéma umístění změny (1 x A4), 4. Kopie SD (1 x A4), 5. TL Výplňového materiálu (1 x A4), 6. fotodokumentace

Časový dopad oproti původnímu řešení:

bez dopadu

0

Orientační cenový dopad:

Odpčet:

- 0,- Kč bez DPH

Přípočet:

+ 186.943,- Kč bez DPH

Celkem:

186.943,- Kč bez DPH

Detailní výkaz výměr je přílohou č.:

2

	Jméno	Datum	Podpis	Razítko
Za objednavatele:	Ing. arch. I. Čierna	4.2.14		
	Ing. A. Hruška	27.1.14		
	Ing. Jan Brychta	4.2.14		
	Ing. J. Hostašová	27.1.14		
Za TDI				
Za projektanta:	Ing. P. Uhrin	27.1.14		
Za zhotovitele:	Ing. S. Morávek	27.1.14		
	p. F. Stojan	27.1.14		

Zlínstav a.s.
Zlín, Bartoňova 5532, PSČ 760 01
IČO: 283 15 669
DIČ: CZ28315669

ZMĚNOVÝ LIST – Centrum podpory humanitních věd - CARLA

Navrhovatel změny Zlínstav, a.s. Bartošova 5532, 760 01 ZLÍN	Registrační číslo Změnového listu (ZL) :	Index navrhovatele	Číslo SO nebo PS	Pořadové číslo ZL
	39	GD	SO 01	39
Index navrhovatele změny: GD...generální dodavatel O...objednatel GD...generální dodavatel GP...generální projektant TDI...technický dozor investora J...jiný	Datum vydání ZL :	22.1.2014		vyplní navrhovatel
	Datum schválení nebo zamítnutí ZL :			vyplní objednatel
	Změna má vliv do následujících profesí:			vyplní GP
	Změna má vliv do následujících stavebních objektů (SO) nebo provozních souborů (PS) :	SO 01		vyplní GP
Název změny: Utěsnění dutin v PZ deskách.				
Předmět změny: Utěsnění dutin v PZ deskách tvořící římsy budovy A.				
Položka, popis: Výplň izolační polyuretanovou pěnou ITPUR dutin PZ desek vytvářejících římsu u stropu po celém obvodu 4. NP objektu A.				
Důvod změny: V průběhu prací na otlučení omítek ve 4.NP, byly objeveny neúplně a nevhodně vyplněné otvory (příčně uložené PZ desky) vedoucí přes obvodovou zeď objektu A, které způsobují tepelné mosty a jsou tak příčinou vzniku kondenzátu v nosném zdivu. Tuto skutečnost nebylo možno dříve předpokládat, a po ukončení rekonstrukce objektu by se projevilo výraznější vlhnutí nově opravených konstrukcí. Autorský dozor proto navrhl jejich vyplnění izolačním materiálem a utěsnění. Přestože zadavatel zajistil stavebně technický průzkum budov A, B1 včetně sond a labor. průzkumů (zpracoval VUT v Brně FAST, 12/2006, Ing.Schmid), tyto poruchy a poškození nosných konstrukcí byly prokázány až při kompletním odkrytí veškerých povrchových vrstev. Toto nesprávné konstrukční řešení původní stavby nebylo možné předpokládat v DVD.				
Přílohy: Požadavek zhotovitele (2 x A4), Rozpočet zhotovitele (4 x A4), Schéma umístění změny (1 x A4), Kopie SD (1 x A4), TL Výplňového materiálu (1 x A4), fotodokumentace				
Vliv na cenu:		Vliv na cenu stavební dodávky (dle přiloženého rozpočtu):		Vyplní GD (nehodící se škrtněte)
odhadnuté náklady: 230.000,- Kč bez DPH		zvýšení ceny α: + 186.943,- Kč		
konečná cena: 186.943,- Kč bez DPH		Snižování ceny α: 0,- Kč		
Vývolá změnu stavebního povolení před dokončením:		ANO / NE	Vyplní GP / projektový manažer	
Dopady do HMG GD: celkový počet dní: 0		ANO / NE	Vyplní GD / provádějící změnu	
Stanovení mílníku, k němuž změna věcně náleží:		M. č.: 10	Vyplní GP / provádějící změnu	
Podpis zástupce GD		Datum a podpis: Ing. S. Morávek Zlín, Bartošova 5532 PSČ 760 01 27.1.14 IČO: 283 15 869 DIČ: CZ283 15 869		
Podpis zástupce GP	SOUHLASÍME / NESOUHLASÍME	Datum a podpis: Ing. P. Uhlíř 29.1.14		
Podpis zástupce TDI	SOUHLASÍME / NESOUHLASÍME	Datum a podpis: Ing. Jolana Horská 22.1.14		
Podpis ředitele projektu	SOUHLASÍME / NESOUHLASÍME	Datum a podpis: Prof. Ing. Mgr. T. Křez 3.2.2014		
Podpis zástupce Objednatel	SCHVÁLIL / NESCHVÁLIL	Datum a podpis: Doc. Ing. L. Janíček, PhD., MBA 22.1.14		
Důvod zamítnutí (vyplní objednatel):				
Rozdělovník: 1. OBJEDNATEL, 2. MP, 3. GP (AD), 4. GD				

V případě nesouhlasného stanoviska je nezbytné provést podrobné zdůvodnění. V případě nedostatku místa bude uvedeno v samostatné příloze, která musí být vždy opatřena registračním číslem ZL.

Váš dopis značky/ze dne

Naše značka

Vyřizuje / tel./ e-mail
Zelík Pavel 724543380
zelik.pavel@zlinstav.com

datum
21. 10. 2013

Věc: Zdůvodnění požadavku pro vystavení změnového listu č. 39

AKCE: „Centrum podpory humanitních věd - CARLA“

Předmět prací: SO 01 Budova A, SO 02 Budova B1 – Utěsnění dutin v PZD deskách tvořící římsy

Zdůvodnění:

V průběhu stavebních prací při rekonstrukci objektu SO 01 budova A, SO 02 budova B1 bylo zjištěno, že římsy pod střechou jsou tvořeny betonovými dutinovými PZD deskami. Při odstraňování vnitřních omítek vyšlo najevo, že desky jsou v konstrukci umístěné dutinami kolmo k obvodovému zdivu. Dutiny těchto desek byly v minulosti vyplněny maltou. V tuto chvíli je stav výplně dutin nevyhovující. Na návrh autorského dozoru, je nutné dutiny utěsnit vhodným izolačním materiálem.

Dle návrhu autorského dozoru budou dutiny odkryty z vnitřní strany konstrukce. Po odrytí se provede vyčištění dutin stlačeným vzduchem, kartáčem apod. Vyčištěné dutiny se důkladně vyplní polyuretanovou pěnou ITPUR S 35, která má uzavřenou buněčnou strukturu, do úrovně cca 5cm od vnitřního líce zdiva (tepelně-izolační materiál), zbylých cca 5cm se vyplní cementovou maltou až do vnitřního líce zdiva. Na takto přichystaný podklad se provede vnitřní omítka.

Důvodem toho opatření je snaha maximálně zamezit pronikání vlhkosti dutinami panelů k vnějšímu povrchu konstrukce, kde by následný kondenzát mohl narušovat stávající či opravenou venkovní omítku.

Tento stav nebylo možné předpokládat v DVD.

Firma je zapsána v OR vedeném Krajským soudem v Brně, oddíl B, vložka 28. Den zápisu: 2.května 1990

Bankovní spojení: KB Zlín
č.ú.: 905 744 – 661/0100

IČO: 00 530 808
DIČ: CZ00530808

Tel.Zlín 577 644 111
Tel./Fax 577 103 927

e-mail: zlinstav@zlinstav.com
www.zlinstav.com

závod HSV I Praha
HSV II Ostrava
HSV III Otrokovice

Útulná 3211/11
Špálova 30
Napajedelská 743

Tel. 255 700 858
Tel. 596 136 393
Tel. 577 934 671

e-mail: zlinstav-pha@volny.cz
e-mail: zlinstav-otr@volny.cz
e-mail: zlinstav-otr@zlinstav.com



ZLÍNSTAV

Zlínstav, a.s.
Bartošova 5532
760 01 Zlín

POZNÁMKA

Cena prací: Vícepráce: 186.943,- Kč bez DPH
 Méněpráce: 0,- Kč bez DPH

Termín realizace: dopad do harmonogramu postupu prací 10 dní, nemá vliv na posun
 milníku

Dopad do profesí: ne
Vliv na podmínky ze stavebního povolení: ne

V Brně, dne 21. 10. 2013
Aktualizace 25. 11. 2013

Přílohy:

- položkový rozpočet
- kopie ze SD
- TL ITPUR S
- fotodokumentace

Firma je zapsána v OR vedeném Krajským soudem v Brně, oddíl B, vložka 28. Den zápisu: 2.května 1990

Bankovní spojení: KB Zlín
č.ú.: 905 744 – 661/0100

IČO: 00 530 808
DIČ: 303 – 00530808

Tel.Zlín 067/7644 111
Tel./Fax 067/710 3927

e-mail: zlinstav@zlinstav.com
www.zlinstav.com

závod HSV I Praha
 HSV II Ostrava
 HSV III Otrokovice

Útulná 3211/11
Špálova 30
Napajedelská 743

Tel. 02/90008959, 0602528392
Tel. 069/6136769
Tel. 069/6136769, 0602547875

e-mail: zlinstav-pha@volny.cz
e-mail: zlinstav-otr@volny.cz
e-mail: zlinstav-otr@volny.cz

POLOŽKOVÝ ROZPOČET

Příloha k ZL 039

Rozpočet	Utěsnění dutin v PZD deskách tvořících římsy	JKSO	
Objekt	Název objektu	SKP	
SO 01, 02	BUDOVA A, B 1	Měrná jednotka	
Stavba	Název stavby	Počet jednotek	0
	CARLA - Centrum podpory humanitních věd	Náklady na m.j.	0
Projektant		Typ rozpočtu	
Zpracovatel projektu	0		
Objednatel			
Dodavatel		Zakázkové číslo	2012
Rozpočtoval		Počet listů	

ROZPOČTOVÉ NÁKLADY

Základní rozpočtové náklady			Ostatní rozpočtové náklady	
	HSV celkem	177 605	Ztížené výrobní podmínky	1 776
Z	PSV celkem	0	Oborová přírážka	0
R	M práce celkem	0	Přesun stavebních kapacit	0
N	M dodávky celkem	0	Mimostaveništní doprava	0
	ZRN celkem	177 605	Zařízení staveniště	3 552
			Provoz investora	0
	HZS	4 010	Kompletační činnost (IČD)	0
	ZRN+HZS	181 615	Ostatní náklady neuvedené	0
	ZRN+ost.náklady+HZS	186 943	Ostatní náklady celkem	5 328
Vypracoval			Za zhotovitele	Za objednatele
Jméno :			Jméno : <i>František Stojan</i>	Jméno :
Datum :			Datum :	Datum :
Podpis :			Podpis: <i>Stojan</i>	Podpis:
Základ pro DPH 21,0 %				186 943 Kč
DPH 21,0 %				39 258 Kč
Základ pro DPH 0,0 %				0 Kč
DPH 0,0 %				0 Kč
CENA ZA OBJEKT CELKEM				226 201 Kč

Poznámka :

Stavba :	CARLA - Centrum podpory humanitních věd	Utěsnění dutin v PZD deskách tvořících
Objekt :	SO 01, 02 BUDOVA A, B 1	římky

REKAPITULACE STAVEBNÍCH DÍLŮ

Stavební díl	HSV	PSV	Dodávka	Montáž	HZS
3 Svislé a kompletní konstrukce	125 920	0	0	0	0
61 Upravy povrchů vnitřní	8 891	0	0	0	0
94 Lešení a stavební výtahy	20 984	0	0	0	0
97 Prorážení otvorů	19 488	0	0	0	0
99 Staveništní přesun hmot	818	0	0	0	0
992 Projekční práce	0	0	0	0	4 010
D96 Přesuny sutí a vybouraných hmot	1 503	0	0	0	0
CELKEM OBJEKT	177 605	0	0	0	4 010

VEDLEJŠÍ ROZPOČTOVÉ NÁKLADY

Název VRN	Kč	%	Základna	Kč
Ztlžené výrobní podmínky	0	1,0	177 605	1 776
Oborová přírážka	0	0,0	177 605	0
Přesun stavebních kapacit	0	0,0	177 605	0
Mimostaveništní doprava	0	0,0	177 605	0
Zařízení staveniště	0	2,0	177 605	3 552
Provoz investora	0	0,0	177 605	0
Kompletační činnost (ICD)	0	0,0	177 605	0
Rezerva rozpočtu	0	0,0	177 605	0
CELKEM VRN				5 328

Položkový rozpočet

Příloha k ZL 039

Stavba :	CARLA - Centrum podpory humanitních věd	Utěsnění dutin v PZD deskách tvořících
Objekt :	SO 01, 02 BUDOVA A, B 1	římky

P.č.	Číslo položky	Název položky	MJ	množství	cena / MJ	celkem (Kč)	hmotnost / MJ	hmotnost celk.(t)	dem.hmot / MJ	dem.hmot celk.(t)
Díl: 3		Svislé a kompletní konstrukce								
1	216904	Očištění dutin stlačeným vzduchem vyčištění 2 784 dutin do hloubky 800 mm :2784	ks	2 784,00 2 784,00	4,80	13 363,20				
2	312271217R00	Zdi vypln při zalivka dutin celková pohledová délka desek PZD 174 m: desky jsou šířky 0,25 m to je 696 kusů: dutin 38 mm délka 800 mm, 4 ks deska: zaplněno bude 696 * 4 to je 2.784 dutin:2784*0,8	m	2 227,20	45,00	100 224,00	0,00001	0,02227		
3	26395	Pěna polyuretanová ITPUR zaplněno bude 696 * 4 to je 2.784 dutin:2784*0,8*0,019*0,019*3,14 2,5246	m3	2,52 2,52 2,52	4 885,00	12 332,67	0,00100	0,00252		
Celkem za		3 Svislé a kompletní konstrukce				125 919,87		0,02480		
Díl: 61		Upravy povrchů vnitřní								
4	612403382R00	Hrubá výplň rýh ve stěnách do 5x5 cm maltou ze SMS	m	174,00	51,10	8 891,40	0,00433	0,75342		
Celkem za		61 Upravy povrchů vnitřní				8 891,40		0,75342		
Díl: 94		Lešení a stavební výtahy								
5	941955002R00	Lešení lehké pomocné, výška podlahy do 1,9 m celková délka osazených desek:174*1,2	m2	208,80 208,80	100,50	20 984,40	0,00158	0,32990		
Celkem za		94 Lešení a stavební výtahy				20 984,40		0,32990		
Díl: 97		Prorážení otvorů								
6	9780234	Vysekání a vyčištění dutin panelů	ks	2 784,00	7,00	19 488,00			-0,00035	-0,97440
Celkem za		97 Prorážení otvorů				19 488,00				-0,97440
Díl: 99		Staveništní přesun hmot								
7	999281111R00	Přesun hmot pro opravy a udržbu do výšky 25 m	t	1,11	738,00	817,79				
Celkem za		99 Staveništní přesun hmot				817,79				
Díl: 992		Projekční práce								
8	922	Náročné práce	h	4,00	590,00	2 360,00				
9	923	Méně náročné práce	h	3,00	450,00	1 350,00				
10	925	Planografie, režie	kompl	1,00	300,00	300,00				
Celkem za		992 Projekční práce				4 010,00				
Díl: D96		Přesuny sutí a vybouraných hmot								
15	979011111R00	Svislá doprava sutí a vybour. hmot za 2 NP a 1.PP	t	0,97	241,50	235,32				
16	979011121R00	Příplatek za každé další podlaží	t	0,97	143,00	139,34				

Položkový rozpočet

Příloha k ZL 039

Stavba :	CARLA - Centrum podpory humanitních věd	Utěsnění dutin v PZD deskách tvořících římsy
Objekt :	SO 01, 02 BUDOVA A, B 1	

P.č.	Číslo položky	Název položky	MJ	množství	cena / MJ	celkem (Kč)	hmotnost / MJ	hmotnost celk. (t)	dem.hmot. / MJ	dem.hmot. celk.(t)
17	97908111R00	Odvoz suti a výbour. hmot na skládku do 1 km	t	0,97	255,50	248,96				
18	979081121R00	Příplatek k odvozu za každý další 1 km	t	13,64	14,80	201,90				
19	979082111R00	Vnitrostaveništní doprava suti do 10 m	t	0,97	206,00	200,73				
20	979082121R00	Příplatek k vnitrost. dopravě suti za dalších 5 m	t	3,90	23,00	89,64				
21	97999998R00	Poplatek za skládku suti 5% příměsí - DUFONEV Bmo	t	0,97	397,50	387,32				
	Celkem za	D96 Přesuny suti a vybouraných hmot				11503,21				

Rozdělení rozpočtu ke změnám na vícepráce a méněpráce

VÍCEPRÁCE

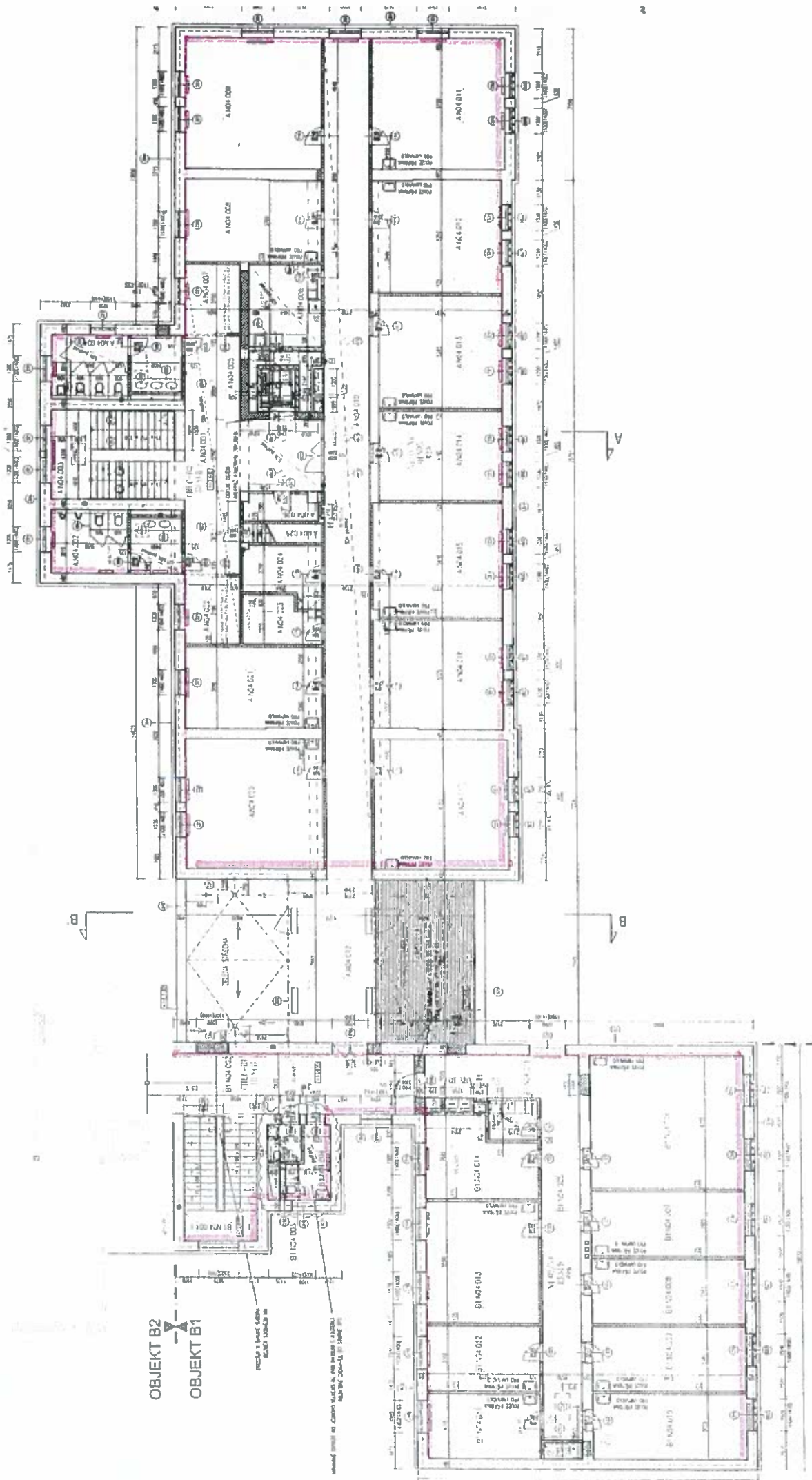
Vícepráce
VRN na vícepráce
HZZ
Vícepráce celkem
177 605
5 328
4 010
186 943

MÉNĚPRÁCE

Méněpráce
VRN na méněpráce
Méněpráce celkem

Vícepráce, méněpráce celkem

186 943



TECHNICKÉ PARAMETRY PĚNY ITPUR S

VLASTNOST	HODNOTA				NORMA
	pěna ITPUR S45	pěna ITPUR S35	pěna ITPUR S12	deska ITPUR D	
OBJEMOVÁ HMOTNOST	48±5 kg/m ³	35±3 kg/m ³	10±2 kg/m ³	55±5 kg/m ³	ČSN EN 1602
TEPELNÁ VODIVOST	$\lambda = 0,020$ W/mK	$\lambda = 0,021$ W/mK	$\lambda = 0,037$ W/mK	$\lambda = 0,025$ W/mK	ČSN 72 7012
PEVNOST V TLAKU	≥0,28 MPa	ND	0,01 Mpa	≥0,183 MPa	ČSN EN 826
NASÁKAVOST PŘI ČÁSTEČNÉM PONOŘENÍ	0,02 kg/m ²	0,03 kg/m ²	> 0,10 kg/m ²	0,05 kg/m ²	ČSN EN 1609
FAKTOR DIFUZNÍHO ODPORU	$\mu = 91$	$\mu = 81$	$\mu = 4$	$\mu = 50-80$	ČSN EN 12086
UZAVŘENOST BUNĚK	98%	>90%	< 90%	95%	DIN ISO 4590
HOŘLAVOST	E	E	E	E	ČSN EN 13501-1
	B2	B2	B2	B2	DIN 4102

VÝHODY POLYURETANOVÉ PĚNY ITPUR S

- ✓ Kombinace celoplošné přilnavosti a uzavřené struktury tvrdé PUR pěny **znemožňuje tvorbu kondenzátu vodních par** na vnitřních plochách pláště budova uvnitř aplikované pěny.
- ✓ **Vynikající tepelně izolační vlastnosti** pěny ITPUR S: díky velmi nízké tepelné vodivosti PUR pěny je možno docílit stejného zateplení s nižší tloušťkou izolace.
- ✓ Výborná **celoplošná přilnavost** PUR pěny k podkladu. V procesu vypěňování dojde ke vsíknutí pěny do všech spár, prasklin a mezer a po vypěnění a ztuhnutí pěny ITPUR S vznikne během 10 minut dokonale utěsnění stávající krytiny i veškerých prostupů (jedná se především o spoje, detaily, kotvení atd.).
- ✓ Stříkaná PUR pěna vytváří **jednotlivou hydroizolační vrstvu beze spár a kapilárních**, tedy **pouhým okem neviditelných, netěsností v místě spoju**.
- ✓ **Rychlost provedení izolace stříkanou pěnou** je podstatně větší než u pokládání izolačních desek kontaktním či zavěšeným způsobem. Možnost srovnání nerovných či profilovaných ploch **vyrovnávacím nástřikem pěny**.
- ✓ Výborné **celkové ztužení** podhledů a stěn a z toho plynoucí zlepšení **zvukové neprůzvučnosti** těchto ploch v důsledku odstranění rezonancí a vibrací.
- ✓ **Vysoká biologická odolnost**. PUR pěnu nenapadají mikroorganismy (plísně, hniloba) ani hnilavci. Pěna je bez zápachu a biologicky nezávadná. Je vhodná pro potravinářské a zemědělské účely (nepřímý styk).
- ✓ **Chemické chování**. ITPUR S pěna odolává běžným rozpouštědům, změkčovadlům, tužidlům, minerálním olejům zředěným kyselinám a zásadám, plyným zplodinám a agresivní průmyslové atmosféře.
- ✓ **Velmi výhodný poměr kvality a ceny**. To společně s bezkonkurenčními tepelně izolačními vlastnostmi vytváří možnost rychlejší návratnosti vložených finančních prostředků v důsledku úspor energie na vytápění budov.
- ✓ **Minimální zatížení konstrukcí** – pěna ITPUR S je několikrát **lehčí než ostatní izolační souvrstvi** běžně používaná na izolaci podhledů a stěn.

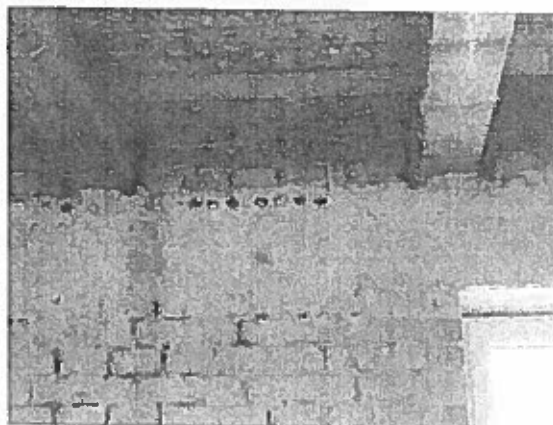
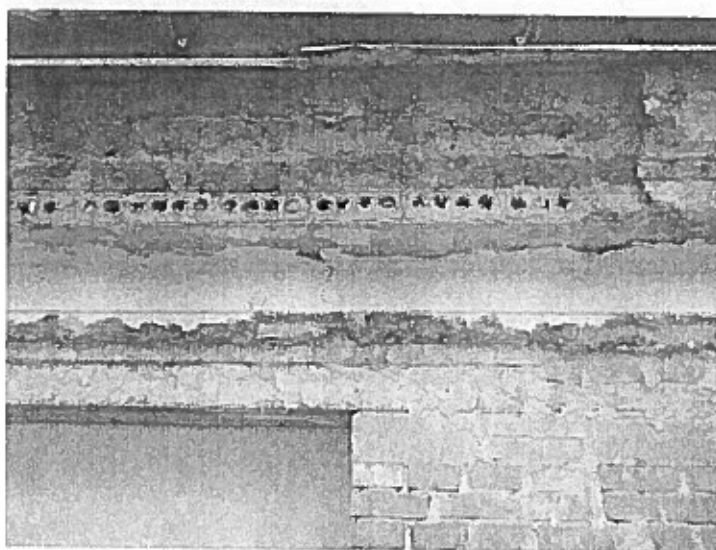


[illegible]



ZLÍNSTAV

FOTODOKUMENTACE KE ZMĚNOVÉMU LISTU č. 39 – Utěsnění dutin v PZD deskách tvořící římsy



Firma je zapsána v OR vedeném Krajským soudem v Brně, oddíl B, vložka 5743. Den zápisu: 31. prosince 2008

Bankovní spojení: KB Zlín
č.ú.: 43-3717930217 / 0100

IČO: 28 315 669
DIČ: CZ28315669

Tel. 57 777 0111, 602772401
Tel./Fax 57 710 3927

e-mail: zlinstav@zlinstav.com
www.zlinstav.com

HSV IV 763 11 Lída

391

Tel. 57 77901074, 577101230

e-mail: zlinstav-sz04@zlinstav.com